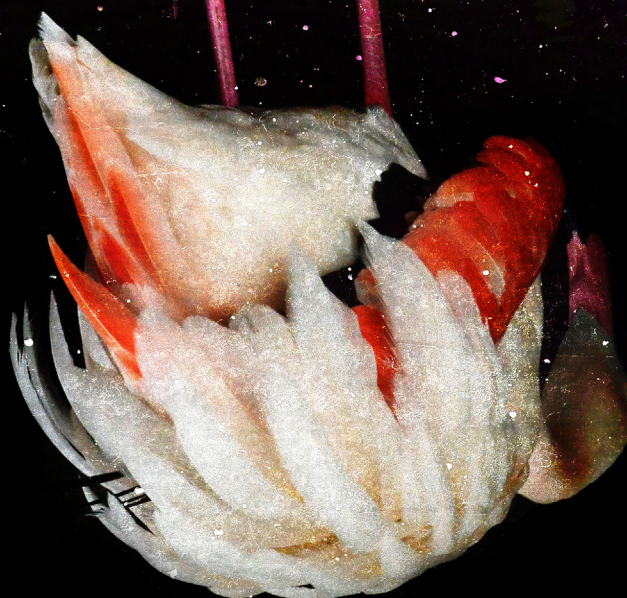


À L'ŒUVRE #4

04.04.2025



03.05.2025



Jeremy BARZIC | Françoise BEAUGUION | Alette COSSET
Florence CUSCHIERI | Alice DELANGHE | Léna DURR
Flore GAULMIER | Andrea GRAZIOSI | Juliette GUIDONI
Lola HAKIMIAN | Diane HYMANS | Coline JOURDAN
Camille KIRNIDIS | Jade MAILY | Nina MEDIONI | Didier
NADEAU | Olivier REBUFA | Gaël SILLERE | Emma THOLOT

Soutenu par

Partenaires de l'exposition



PFC
le réseau
le festival
le lieu

À L'ŒUVRE #4

Dans le cadre du Printemps de l'art contemporain

Vernissage public

vendredi 04 avril, 18h00-21h00

Soirée spéciale

vendredi 02 mai, 18h00-22h00

Pour la 4^{ème} année consécutive, *À l'oeuvre* propose une exposition originale de créations accompagnées par le Centre Photographique Marseille en 2024 et présente le travail d'artistes engagé·e·s dans des pratiques diverses de la photographie contemporaine.

Ces créations se développent selon plusieurs registres de résidence de création ou de transmission, soutenues par la DRAC PACA, la Direction Régionale des Affaires Culturelles Provence Alpes Côte-d'Azur.

Certaines de ces créations sont partagées avec des publics ou bien le fruit d'une recherche artistique pure ; d'autres combinent les deux. Certaines sont l'aboutissement de projets sur le long terme, d'autres sont encore en évolution. Mais toutes partagent un même souci : développer un projet avec une esthétique propre tout en répondant au contexte d'une résidence.

Proposée à l'occasion du Printemps de l'Art Contemporain, l'exposition présente les travaux de 18 artistes produits dans le cadre des résidences Rouvrir le Monde - Été Culturel ; ainsi que le travail de sortie de résidence Pytheas 2024 de Coline Jourdan.

Dans la logique de ses travaux précédents, Coline Jourdan s'est intéressée lors de sa résidence à la pollution dans la rade de Marseille ; et notamment à

l'arsenic très présent dans les Calanques, mais aussi à l'Estaque. Est né alors *Les bruissements de l'eau*, un projet qui questionne la manière dont les traces visibles et invisibles de cette histoire industrielle s'inscrivent dans ce paysage marseillais.

Pour Rouvrir le Monde - Été Culturel, ce dispositif estival qui permet aux habitant·e·s de participer à la vie culturelle de leur territoire, un large panel de bénéficiaires a pu découvrir des espaces de création où se raconter et créer des récits collectifs et individuels, fictifs ou réels, au contact d'un·e photographe lors d'une résidence de deux semaines.

Que ce soit Alice Delanghe en duo avec Jeremy Barzic, Aliette Cosset en duo avec Flore Gaulmier, Andrea Graziosi, Camille Kirnidis, Diane Hymans, Didier Nadeau, Emma Tholot, Florence Cuschieri, Françoise Beauguion, Gaël Sillere, Jade Maily, Juliette Guidoni, Léna Durr, Lola Hakimian, Nina Medioni ou encore Olivier Rebufa, chacun·e a pu approfondir une démarche artistique qui lui est propre tout en tissant des liens féconds avec un public.

Au travers de la pluralité des approches et des publics, les créations ainsi produites, reliées par une sorte de géométrie invisible, ont pu se faire l'écho des enjeux artistiques et sociaux de ces dispositifs : favoriser la création, la transmission, le lien social, l'échange et les rencontres mais aussi de soutenir la dynamique de l'emploi culturel et artistique.

LE CENTRE PHOTOGRAPHIQUE MARSEILLE

Le Centre Photographique Marseille (CPM) est un lieu entièrement dévolu à la photographie contemporaine, ouvert à toutes et tous, porté par **Les Ateliers de l'Image**. Il a pour vocation la monstration, l'expérimentation, le partage, la découverte, l'éducation, le divertissement, ainsi que l'accompagnement des publics dans leur découverte de la photographie et d'aider au développement des initiatives autour de ce médium.

L'association les Ateliers de l'Image s'est appuyée sur un travail régulier pendant de nombreuses années, avec des artistes locaux et internationaux pour développer des actions artistiques accessibles au grand public autour de la photographie contemporaine. Le CPM se nourrit des nombreuses actions déjà engagées par l'association, que ce soit avec acteurs du monde culturel, éducatif, social ou économique mais aussi les établissements scolaires et les partenaires sociaux.

La devise du CPM, *Everyone is a photographer*, est une invitation au débat. Le CPM répond à un besoin croissant, dans une ville qui enregistre un regain d'intérêt pour la photographie, en proposant une multitude d'initiatives qui ont pour vocation de soutenir la création sous toutes ses formes : *Nuit de l'Instant*, *Polyptyque*, *Patrimoine Commun*, *Bords de mer*, *Pytheas*....

Soutenu et financé par la ville de Marseille, le Département des Bouches-du-Rhône, le ministère de la Culture, la Région Sud Alpes-Provence-Côte d'Azur, la Fondation Swiss Life, ses propres actions et de manière ponctuelle par le mécénat privé, le CPM place le soutien aux artistes et à la création, ainsi que l'éducation à l'image comme sa priorité. En accordant une attention particulière à la démarche de l'artiste, le Centre tend également à présenter des points de vue multiples, des pratiques et des œuvres d'art singulières et originales.



AUTOUR DE L'EXPOSITION

Vernissage

Vendredi 04 avril 2025

De 18h00 à 21h00

Entrée libre

Ouvert au public, le vernissage sera l'occasion de découvrir en avant-première et en nocturne l'exposition en présence de certains artistes.

Soirée spéciale

Vendredi 02 mai 2025

De 18h00 à 22h00

Entrée libre

Dans le cadre du Printemps de l'art contemporain et à l'occasion du finissage de l'exposition collective *À l'oeuvre #4*, une soirée spéciale vous attend au CPM.

Plus d'informations à venir prochainement.

Un dossier de presse complet est à venir prochainement.

Visuel de couverture :

© Camille Kirnidis

CONTACT

Tél. : 04 91 90 46 76

  @centrefotomarseille
www.centrefotomarseille.fr

Pour toute demande liée à la communication :
communication@centrefotomarseille.fr

Pour toute demande de réservation de groupe, merci de nous écrire à : mediation@centrefotomarseille.fr

HORAIRES ET ACCÈS

Du mercredi au samedi de 14h00 à 19h00
74 rue de la Joliette, 13002 Marseille

Métro Ligne 2 : Station Joliette (Sortie rue de la République)

Tram 2 et 3 / Bus 55 et 82 : Arrêt République Dames

Le Centre Photographique Marseille est accessible aux personnes à mobilité réduite.

Nos bureaux administratifs sont ouverts du lundi au vendredi de 09h30 à 12h30.

ÉQUIPE

Erick Gudimard

Directeur

Camille Varlet

Coordinatrice des actions de transmission

Alexia Koressian

Chargée de médiation

Emma Cozzani

Assistante communication et régie